



Powiatowy Zarząd Dróg Publicznych w Przysusze

ul. Świętokrzyska 52; 26-400 Przysucha

tel/fax 48 675 2081 tel. 48 675 2082; 48 675 3557

www.pzdp.przysucha.pl e-mail: pzdp@przysucha.pl

PZDP – II.424.122.2025

Przysucha 2025-08-06

FIRMA USŁUGOWA MS

Materek Szymon

ul. Staszica 32

26-400 Przysucha

Powiatowy Zarząd Dróg Publicznych w Przysusze uzgadnia pozytywnie projekt włączenia drogi gminnej Nr 330706W Nieznamierowice – gr. gminy (Jelonek) do drogi powiatowej Nr 3315W Klwów – Sulgostów – Nieznamierowice w miejscowości Nieznamierowice, gmina Rusinów.

Oświadczamy, że wyrażamy zgodę na dysponowanie nieruchomością oznaczonej w ewidencji gruntów jako działko drogowa nr ewid. 1077 w miejscowości Nieznamierowice na cele budowlane w zakresie włączenia drogi gminnej do drogi powiatowej.

Nadmieniamy, że dla włączenia drogi gminnej do drogi powiatowej należy opracować projekt stałej organizacji ruchu oraz projekt czasowej organizacji ruchu na czas budowy.

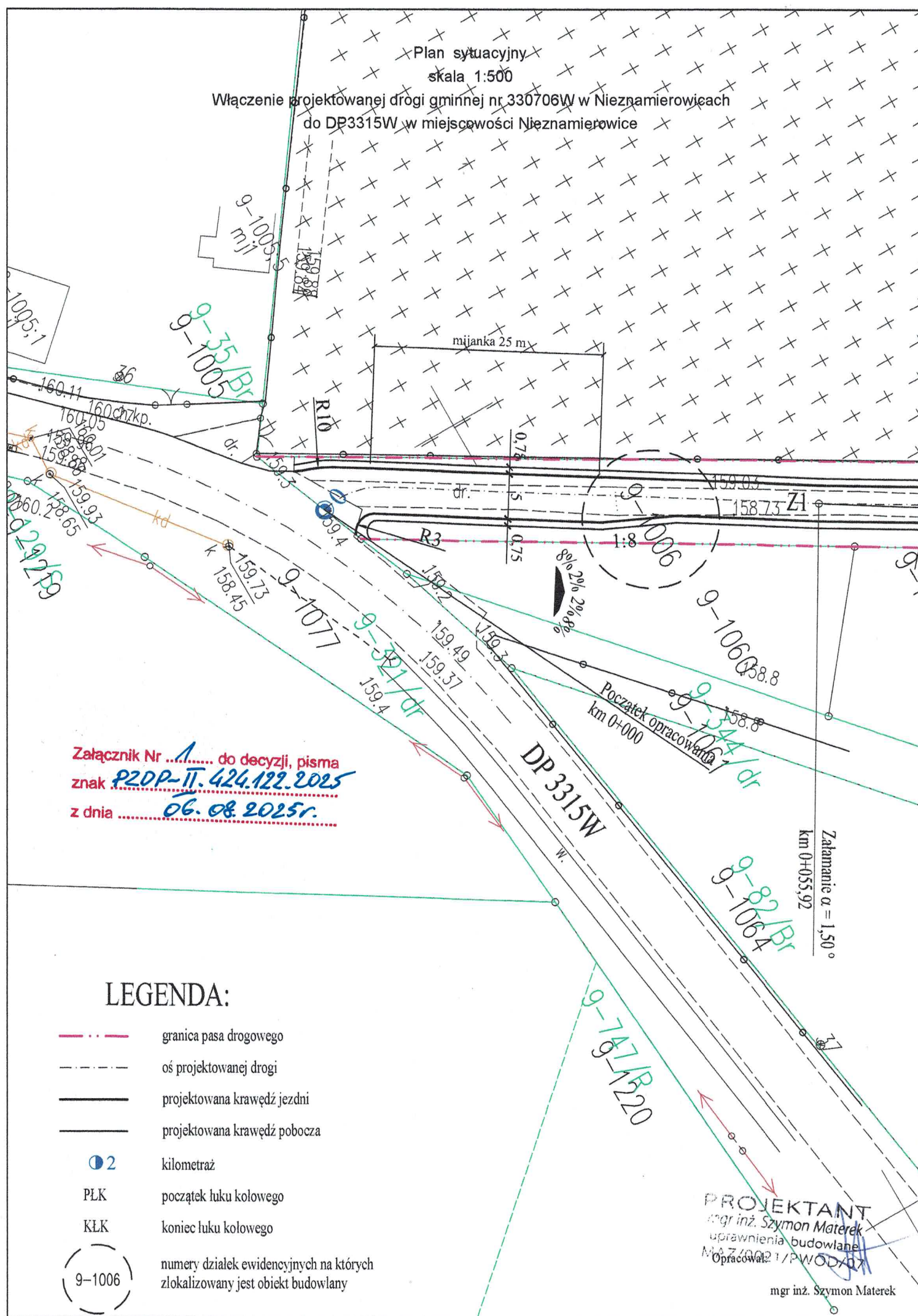
DYREKTOR
Powiatowego Zarządu Dróg Publicznych
inż. Dariusz Ambrożek

Sprawę prowadzi: Krzysztof Wlazło

Załączniki:

- | | |
|---------------------------|----------|
| 1. Plan sytuacyjny | – 1 egz. |
| 2. Profil podłużny | – 1 egz. |
| 3. Przekrój konstrukcyjny | – 1 egz. |

Włączenie projektowanej drogi gminnej nr 330706W w Nieznamierowicach
do DP3315W w miejscowości Nieznamierowice



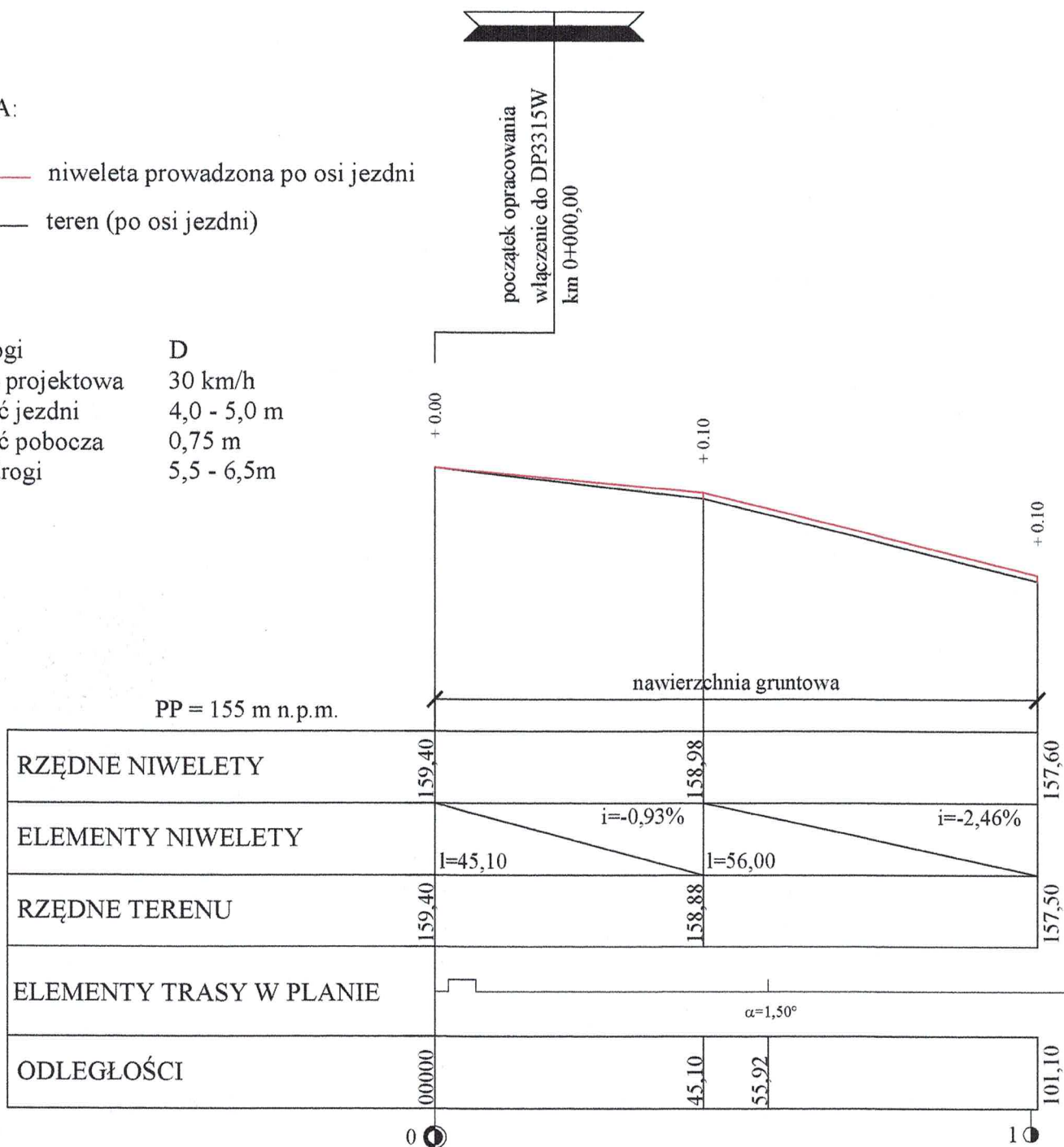
Profil podłużny
skala 1:100/1000

Włączenie projektowanej drogi gminnej nr 330706W w Nieznamierowicach
do DP3315W w miejscowości Nieznamierowice

LEGENDA:

- niweleta prowadzona po osi jezdni
— teren (po osi jezdni)

Klasa drogi D
Prędkość projektowa 30 km/h
Szerokość jezdni 4,0 - 5,0 m
Szerokość pobocza 0,75 m
Korona drogi 5,5 - 6,5m



Załącznik Nr 2 do decyzji, pisma
znak P2DP-II.424.122.2025
z dnia 06.08.2025r.

PROJEKTANT
mgr inż. Szymon Materek
uprawnienia budowlane
Opracował: 21/PWOD/07

mgr inż. Szymon Materek

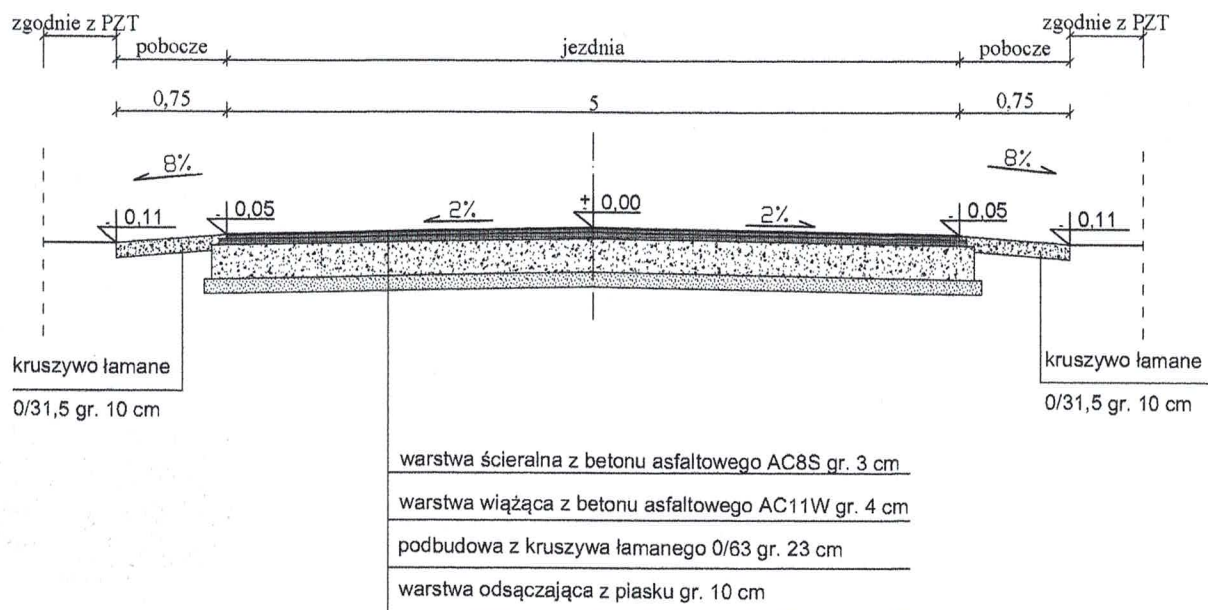
Przekrój konstrukcyjny

skala 1:50

Włączenie projektowanej drogi gminnej nr 330706W w Nieznamierowicach
do DP3315W w miejscowości Nieznamierowice

PRZEKRÓJ KONSTRUKCYJNY

na włączeniu do DP 3315W



Załącznik Nr 3 do decyzji, pisma
znak P2DP-TT.424.122.2025
z dnia 06.08.2025r.

PROJEKTANT
mgr inż. Szymon Materek
uprawnienia budowlane
Opracował: AAZ/0031/PWOD/07
mgr inż. Szymon Materek